

La Compagnie Fritillaire présente



Jardin de graines

Théâtre musical

à partir de 3 ans



Avec Maud Cimbaro et Daphné Sorlut



FICHE SYNTHÉTIQUE

Genre : théâtre musical

Thématiques : la transmission, la patience, l'observation et le jardin potager

Spectacle familial à partir de 3 ans / en scolaires 3 -10 ans (TPS au CM2)

Durée : 35 minutes

Équipe en tournée : Daphné Sorlut et Maud Cimbaro

Décor en tournée : Camion VL et autonomie en éclairage

Réseau de diffusion : Théâtre, salle de spectacle, chapiteau, festival jeune public, établissement scolaire, médiathèque

Équipe de création : sur une idée originale de Daphné Sorlut

Daphné Sorlut - Comédienne, clown, poétesse

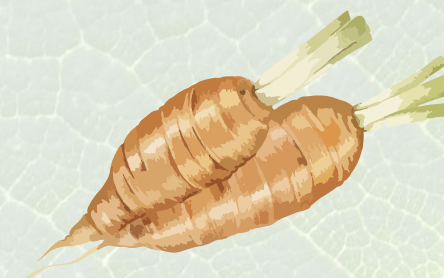
Maud Cimbaro - chanteuse, musicienne

Marie-Laure Simon - metteure en scène

Julie Augéard - Costumière

Bertrand Chesneau - captation vidéo et réalisation teaser

Photos : Alain Simon et Jade



ÉCRITURE ET CRÉATION

Fin 2023 - début 2024, l'équipe artistique s'est réunie plusieurs jours pour un travail d'écriture et de réflexion à la table.

- Recherche sur l'écriture, le propos, la cohérence, l'esthétisme, la scénographie, les personnages
- Recherche des instruments et de leur impact dans le propos
- Observations en école maternelle et lecture d'album jeunesse en lien avec les thèmes
- été 2024 : écriture du texte du spectacle
- automne 2024 et hiver 24/25 : travail au plateau, début de la mise en scène et des répétitions
- année 2025 : répétitions, mise en scène, création lumière
- 29 janvier 2026 : 1ère au théâtre La Margelle à Civray et début des représentations



NOTE D'INTENTION

Je souhaite au travers ce spectacle aborder les notions de patience, de transmission et d'observation, qui sont des valeurs, des attitudes et des comportements qui me semblent mis à mal dans nos sociétés modernes et ultra rapides où tout doit être réalisé le plus rapidement possible (parfois au grand détriment d'une bonne qualité et d'un bien être individuel et collectif). Je souhaite mettre en valeur avec humour ces notions, principalement en lien avec la nature et en l'occurrence avec un jardin potager qui est la source première de notre alimentation. Pour la même raison que le « je veux tout de suite cette chose ou ce légume », la nature, elle, a contrario prend son temps. Du moins le temps qu'il lui faut pour croître, dotée d'une résilience extraordinaire pour mener à maturité son fruit, son légume, ses graines. Par cet élément, nous évoquons le cycle de la vie, la transmission, ce cycle vertueux et infini. Découvrir par observation, cette transmission naturelle de la graine, attendre qu'elle pousse, grandisse, avec patience, s'épanouisse pour enfin offrir une magnifique nourriture.

Tous ces légumes sont de tendres géants, qui laissent entrevoir leurs nervures, leurs racines, leurs nuances de couleur.

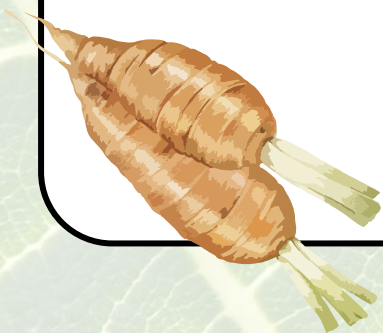
Le choix d'utiliser des instruments de musique du monde invite les spectateurs à entrer délicatement dans l'univers du jardin potager, à entendre ses sons, divers, intrigants, drôles... L'univers sonore est joué en direct avec la voix et des instruments du monde, naturels, comme la senza en calebasse, les noix, une flûte amérindienne (triple), des instruments à vents tel que l'harmonium...

Le travail scénographique et l'univers visuel ont été travaillés avec des tissus, du voilage, de la transparence, du bois afin de jouer avec des nuances colorées, pastel et vives.

Grâce aux jeux de lumières, nous souhaitons faire découvrir peu à peu les petites bêtes du jardin, où les lueurs du jour et de la nuit viennent effleurer les végétaux, où chacun d'entre-nous deviendrait un petit insecte, mini, mini.

Les deux artistes ont voulu transmettre au travers ce spectacle, cette sphère du monde végétal, sa résilience face aux intempéries climatiques, sa puissance à éclore et à renaître sans cesse. Cette transmission toute naturelle qui traverse les saisons, les années, les siècles et qui compose un de nos besoins primaires, un besoin vital : s'alimenter.

Daphné Sorlut





LE SPECTACLE

Dans le jardin, le matin se réveille, la luminosité se lève, la nature s'éveille sous le printemps où les végétaux prennent vie... une petite fille arrive en courant !

Elle a trouvé des graines dans un sachet, avec des notes inscrites au dos,
c'est l'écriture de Papou, qui n'est plus là.

Elle cherche la meilleure place pour SA graine.

Mais cela ne pousse pas assez vite, elle est impatiente, elle veut manger sa tomate ce soir !
Sa graine ne pousse pas aussi vite qu'elle l'espérait, en plus le lendemain il pleut, beaucoup,
beaucoup trop, et il y a du vent ! Piuf, rien ne va comme il le faudrait !

La petite fille va apprendre peu à peu à composer avec la météo, avec les températures,
avec ce qui l'environne, elle va apprendre à attendre.

Sa graine aussi est obligée d'attendre...

Elles vont observer le temps qui passe, seule ou à deux, en attendant que...

La magie de la nature va-t-elle finir par se concrétiser ?

Observer, s'émerveiller, s'aventurer, échouer, recommencer, progresser, patienter,
apprendre les gestes, pour grandir, s'élever, se nourrir du potager et déguster!



LA DISTRIBUTION

Interprètes : Daphné Sorlut et Maud Cimbaro

Dramaturgie : Daphné Sorlut et Maud Cimbaro

Mise en scène : Marie-Laure Simon

Scénographie : Sébastien Bruand et Daphné Sorlut

Costumes : Julie Augéard

Captation vidéo et réalisation teaser : Bertrand Chesneau

NOS PARTENAIRES

Le département de la Charente

La communauté d'agglomération de Grand Cognac

La Commune de Boutiers Saint Trojan

L'écloserie à Rouillac

Théâtre La Margelle à Civray





DÉMARCHE PÉDAGOGIQUE

Nous avons à cœur de proposer en lien avec nos spectacles un atelier de médiation culturelle.

Ces moments peuvent être composés d'un bord de scène sous forme d'échange et de questions/réponses puis d'un atelier de médiation culturelle. C'est la réalisation d'un espace-temps où la parole et la création continuent de se développer, de s'enrichir, de s'expérimenter entre le public et les artistes.

Tout cela participe au développe de chacun, à la prise de parole et plus largement à la confiance en soi.

Ce spectacle peut être accompagné d'un atelier de médiation culturelle au choix suivant le projet de la structure :

- atelier d'initiation au théâtre (jeu corporel, jeu vocal, imaginaire...)
- création de l'histoire d'un légume avec les enfants. Les illustrations pourront être réalisées par la suite par l'encadrant afin de réaliser un petit kamishibai.
- atelier d'initiation au chant au travers d'une chanson du spectacle, peut-être la création d'une comptine collective autour du jardin potager
- en collaboration avec une association locale d'éducation à l'environnement, la mise en place d'un mini jardin potager au sein de la structure





DÉMARCHE ARTISTIQUE DE LA COMPAGNIE FRITILLAIRE

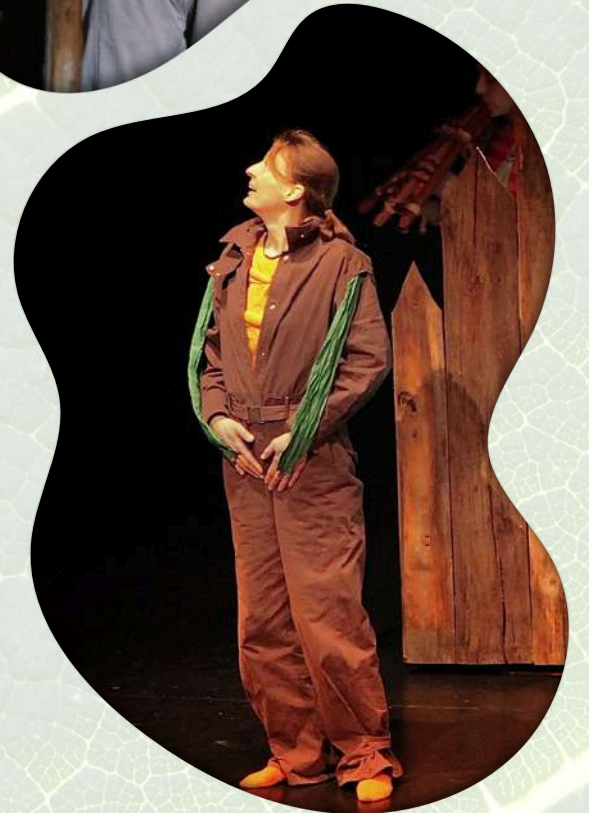
La Compagnie Fritillaire a vu le jour en février 2021, elle pense et conçoit chacun de ses spectacles, avec un œil nouveau, un autre regard sur la société, les habitudes, la vie quotidienne, elle invite à se poser des questions, à essayer autrement... Elle a le souhait de répondre à un public hétéroclite, enfants, ados, adultes, et chaque création est réalisée pour jouer dans les théâtres ou salle de spectacle et une version plus légère est prévue pour s'adapter à tous les lieux.

La Compagnie Fritillaire aime parler des relations humaines et du quotidien, avec des étoiles filantes dans le cœur, dans un élan de l'humain beau, toujours, dans un écrin de douceur, afin qu'il donne le meilleur de lui-même. Une sorte d'optimisme perpétuel lié à la naïveté de l'enfance (et du clown). Tout en ayant conscience des malheurs du monde, des injustices, la Compagnie Fritillaire vient dénoncer et faire découvrir ces facettes en trouvant toujours un détail qui étincelle.

Chaque réflexion artistique et choix à réaliser sont pris dans une logique de développement durable et d'économie circulaire afin de réduire au maximum l'impact écologique. Tous les matériaux et matières premières sont récupérés, recyclés, chinés et retravaillés pour la création du spectacle.

La Compagnie Fritillaire et ses artistes s'appliquent pour chaque création à ce qu'elle puisse se jouer tant dans les théâtres et scènes conventionnelles que dans tous les autres lieux où la population vit, les festivals, la rue, les établissements scolaires, les médiathèques, les centres sociaux, les établissements spécialisés...







INFORMATIONS TECHNIQUES

Espace scénique

Spectacle frontal

Sol plat, lisse, non glissant, à l'abri du vent et doit avoir pour dimensions minimum : hauteur 2,50m, largeur 5 m, profondeur 4,5 m.

Il y a des moments de rétroprojection, si la représentation ne se passe pas dans une salle de théâtre, l'idéal est d'avoir un lieu avec de la pénombre.



Installation technique

Sonorisation : pour les grandes salles, nous utiliserons votre sonorisation accompagné de votre ingénieur son. Pour les petites salles, nous n'avons pas besoin d'être sonorisées.

Éclairage : pour les grandes salles équipées, nous utiliserons votre équipement accompagné de l'ingénieur lumière. Pour les petites salles non éclairées, nous prévoyons d'être autonomes.



CONTACT

Contact production et diffusion :

Compagnie Fritillaire
ciefritillaire@mailo.com

Contact artistique :
Daphné Sorlut - 06 78 00 61 62
ciefritillaire@mailo.com

